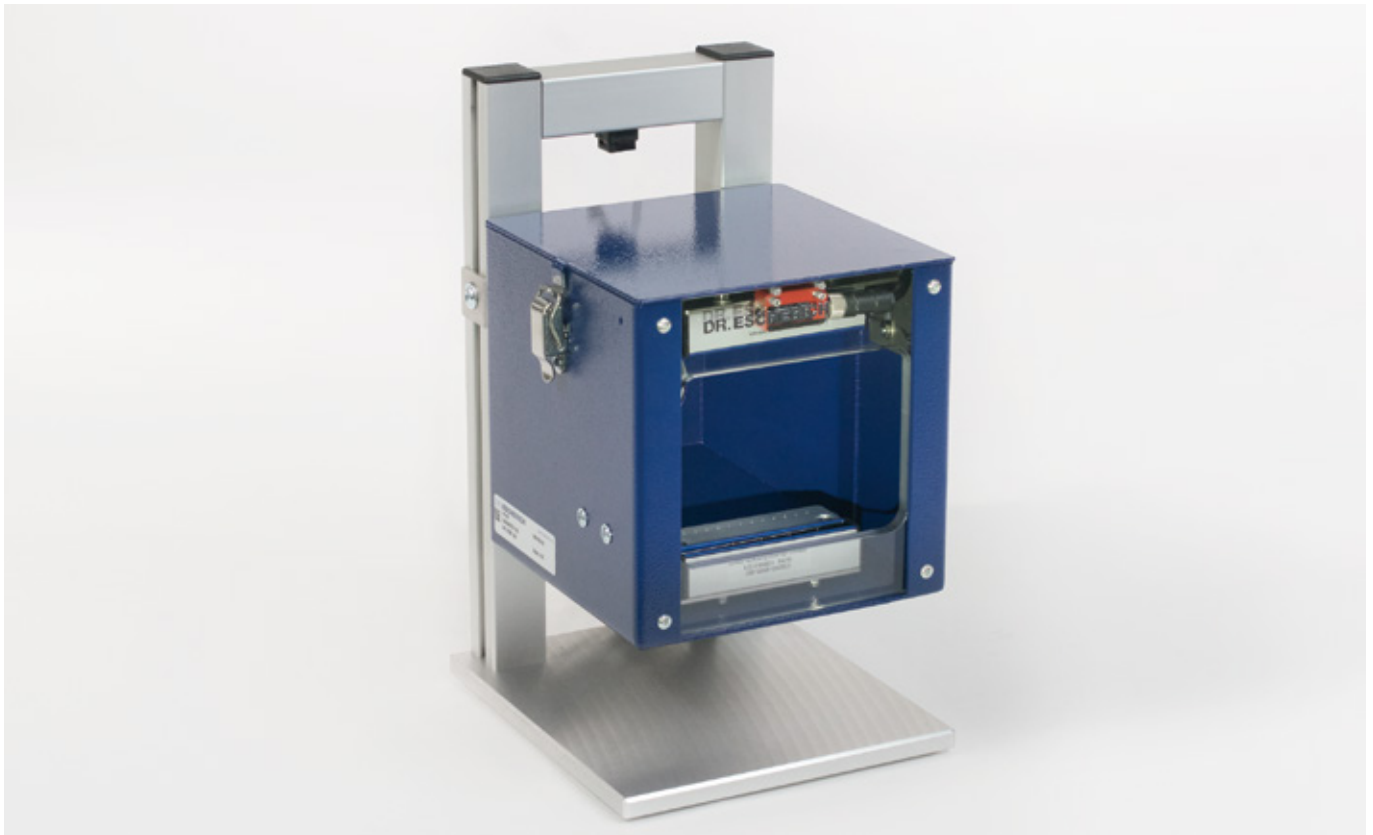


UNIMASTER 160



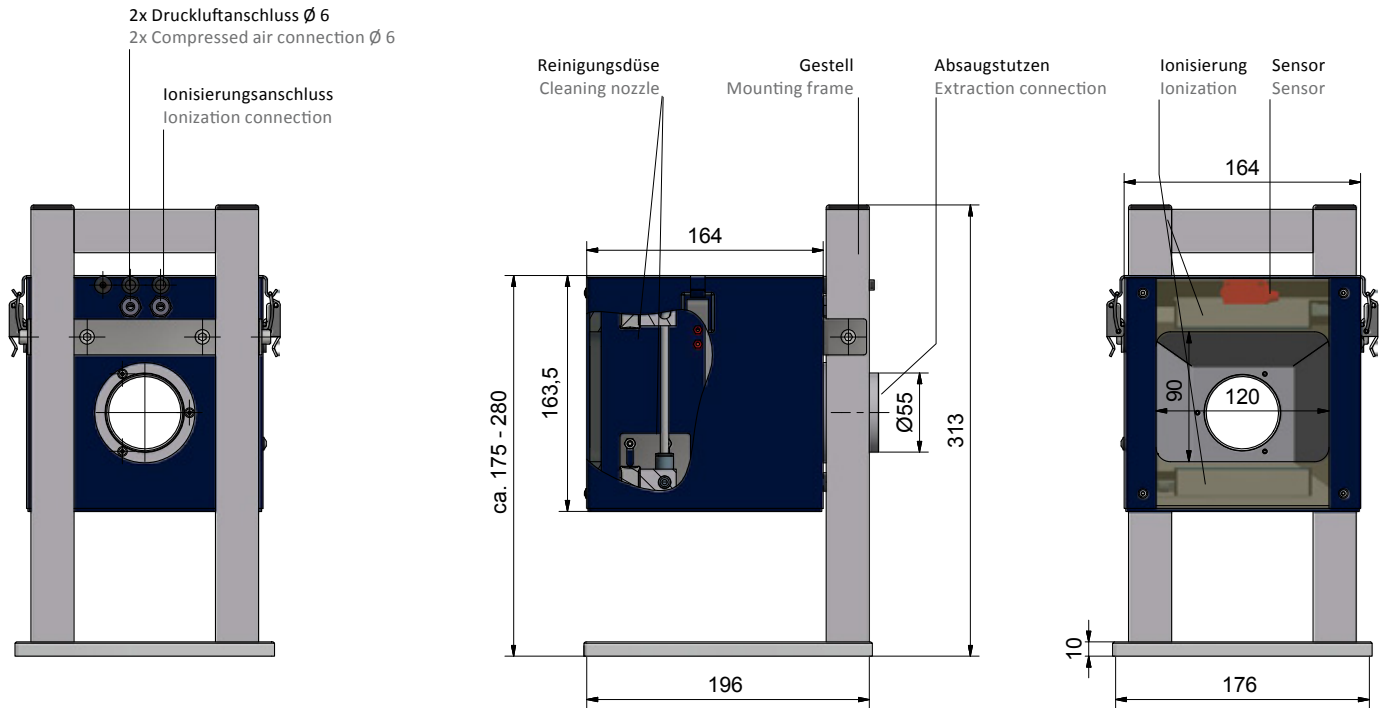
Kompaktes System zur manuellen Reinigung einzelner Bauteile während des Montageprozesses. Der UNIMASTER 160 kann an einem Handarbeitsplatz montiert werden.

A compact system for manual cleaning of components during assembly. UNIMASTER 160 can be used as standby cleaning system at a manual assembly area.

- Einführen der Bauteile durch Werker
 - Automatischer Start des Reinigungsprozesses durch Sensor
 - Integrierte Ionisierung sorgt für Neutralisierung von elektrostatischen Ladungen
 - Pulsierende Druckluft entfernt lose Partikel
 - Kontrollierte Absaugung der mit Staub beladenen Luft
- Insertion of parts into the cleaning system by operator
 - Cleaning process starts automatically by optical sensor
 - Integrated ionization neutralizes electrostatic charges
 - Pulsating compressed air removes loose particles
 - Dust-charged air is led to a filter unit

Typ Model	Eingriffsöffnung Access opening	Reinigungsdüse Cleaning nozzle	Betriebsdruck Operating pressure	Ø Druckluftanschluss Ø Compressed air connecton	Länge Schlauch- und Kabelpaket Length of hose and cable package	Ø Absaugstutzen Ø Suction nozzle	Bedarf Absaugvolumenstrom Needed suction volume	Ionisation Ionization	Gewicht Weight	Artikelnummer Item number
	mm		bar	mm	m	mm	m ³ /h	Menge Qty	kg	
UM-0160-02	120 x 90	Mehrkanaldüsen Multi-jet nozzles	1,0–6,0	2 x 6	2	55	150	2x CB55	4,5	101150

Technische Zeichnung Technical Drawing



Reinigung von kleinen Bauteilen während des Montageprozesses
Cleaning of small parts during assembly

Druckluftverbrauch Air Consumption

Typ Model	(l/min)		
	2,0 bar	2,5 bar	3,0 bar
Betriebsdruck Air pressure			
UM-0160-02	300	360	420
UM-0160-02 (gepulst pulsed)	150	180	210

Lieferumfang Scope of delivery

UM-0160-02	
Reinigungssystem	Cleaning system
Kabel- & Schlauchpaket	Cable & hose package
Nicht enthalten:	Not included:
Gestell	Mounting frame
Absaugschlauch	Suction hose

Zubehör Accessory

UM-0160-02	
Gestell 101159	Mounting frame 101159
Absaug- & Filtereinheit	Suction & filter unit
Filter	Filter
Abluftschlauch/Schlauchschellen	Suction hose/Hose clamp
Hochspannungsnetzteil	Power unit
Druckluftsteuerung	Compressed air control
Druckluftaufbereitung	Compressed air conditioning

Hinweis: Technische Informationen s. Zubehör/Datenblatt
Advice: Technical information s. Accessory/Datasheet